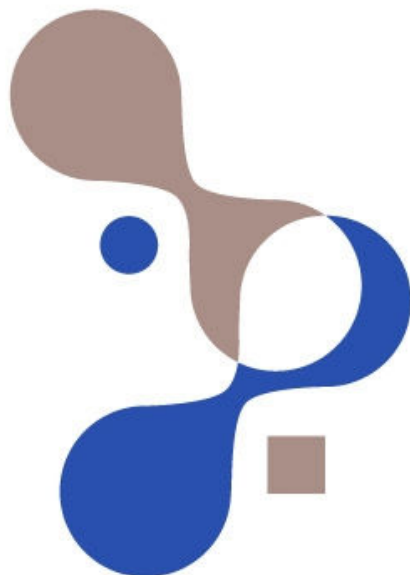


**EUSKARAREN KALE ERABILERAREN NEURKETA**

**EMAITZA NAGUSIAK**



# **Kale Neurketa** <

## **>SOZIOLINGUISTIKA KLUSTERRA**

**2011ko urria**

**LARRABETZU**

**2011 Udal Neurketa Bereziak**



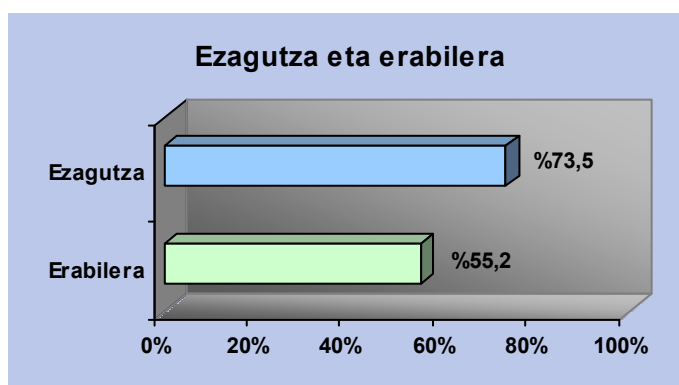
**MARTIN UGALDE KULTUR PARKEA ■ 20140 ANDOAIN ■ Tel.: 943 592556 ■ Fax: 943 304151 ■ [kluster@soziolinguistika.org](mailto:kluster@soziolinguistika.org)**

Hizkuntza-erabileraren kale-neurketa

HIZTUN KOPURUA	2006(e)ko errolda	1.667		
EUSKALDUN KOPURUA	2006(e)ko errolda	1.226	%	73,5

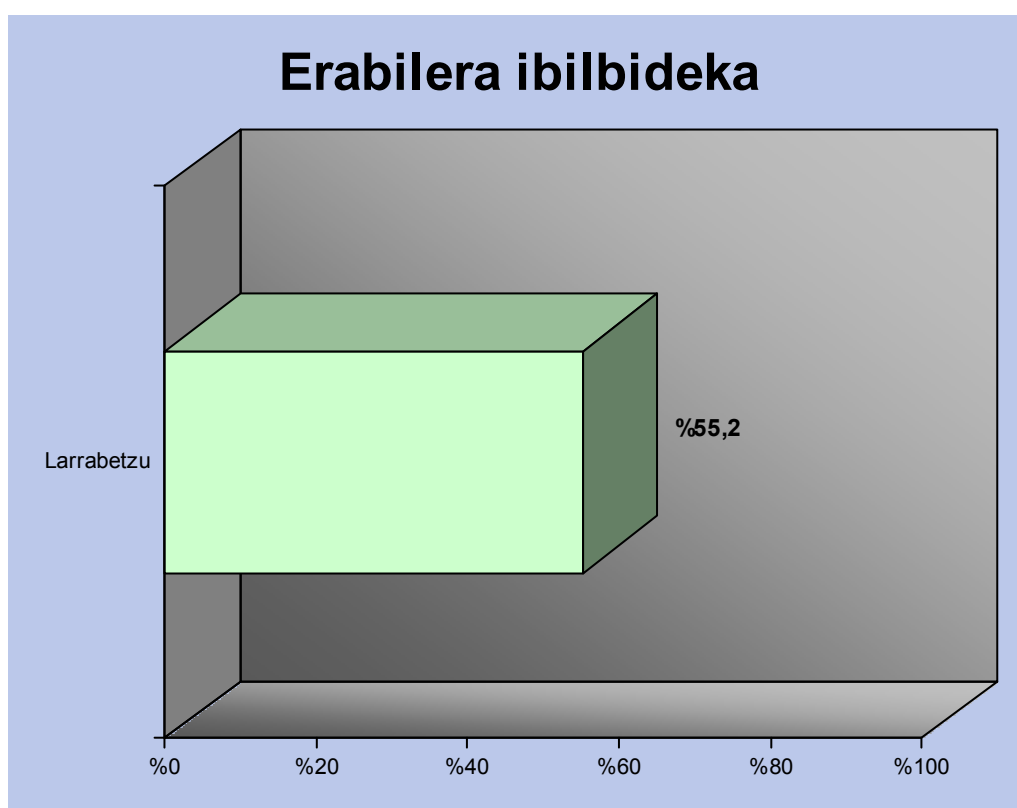
NEURTUTAKO HIZTUN KOPURUA	1.077
---------------------------	-------

EUSKARAZ	594	EUSKARAZ % 55,2
GAZTELANIAZ	483	
BESTELAKO HIZKUNTZETAN	0	



IBILBIDE BAKOITZEAN JASOTAKO DATUAK

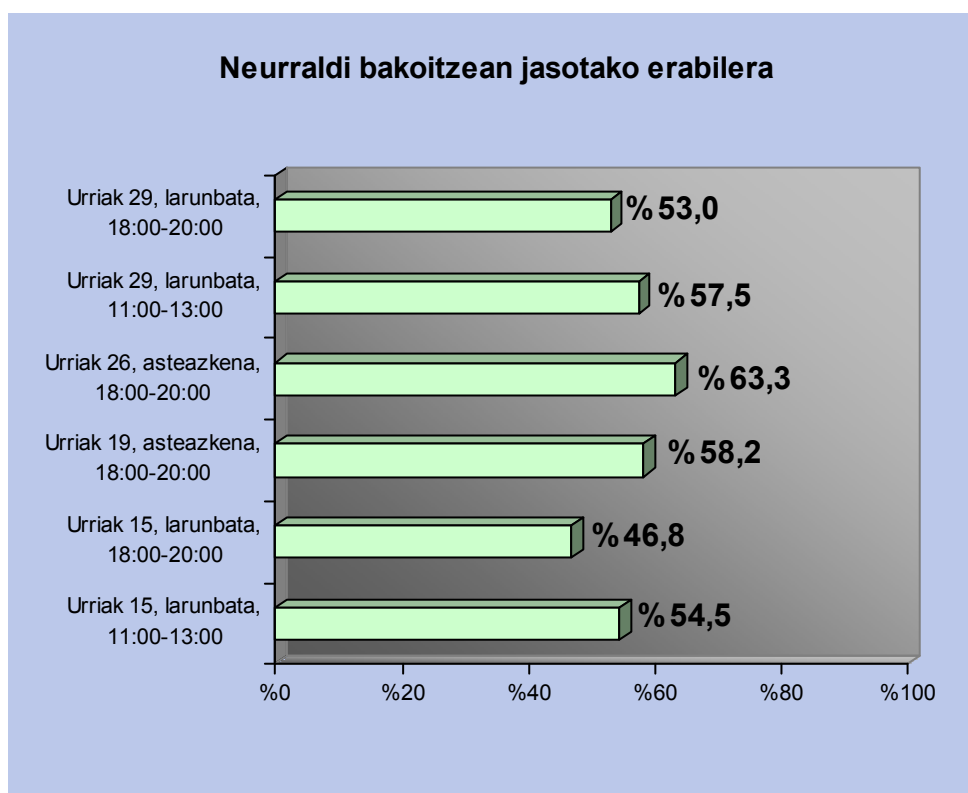
<b><u>Larrabetzu</u></b>	Euskaraz	594	<b>EUSKARAZ</b>
	Gazteleraz	483	
	Bestelakoetan	0	<b>% 55,2</b>



## NEURRALDI BAKOITZEAN JASOTAKO DATUAK

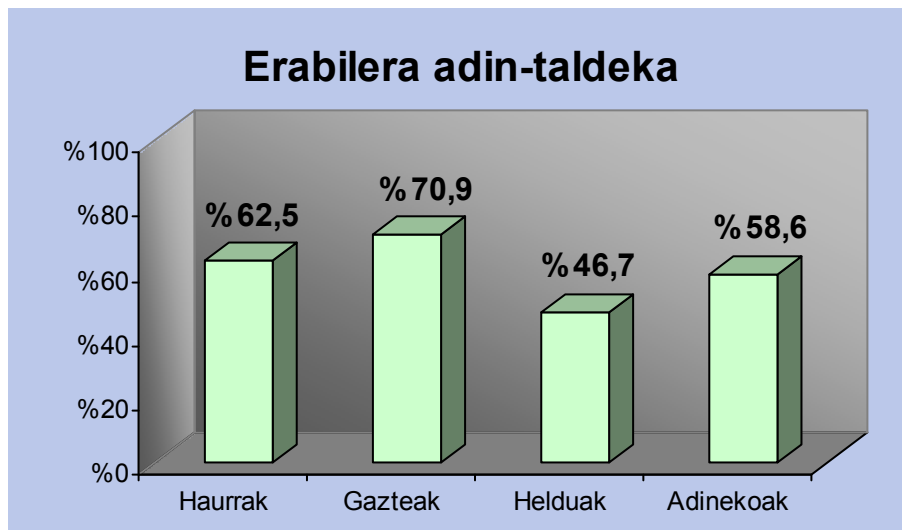
<b>Urriak 29, larunbata, 18:00-20:00</b>	Euskaraz	98	<b>EUSKARAZ</b> % <b>53,0</b>
	Gaztelera	87	
	Bestelakoetan	0	
<b>Urriak 29, larunbata, 11:00-13:00</b>	Euskaraz	96	<b>EUSKARAZ</b> % <b>57,5</b>
	Gaztelera	71	
	Bestelakoetan	0	
<b>Urriak 26, asteazkena, 18:00-20:00</b>	Euskaraz	107	<b>EUSKARAZ</b> % <b>63,3</b>
	Gaztelera	62	
	Bestelakoetan	0	
<b>Urriak 19, asteazkena, 18:00-20:00</b>	Euskaraz	89	<b>EUSKARAZ</b> % <b>58,2</b>
	Gaztelera	64	
	Bestelakoetan	0	
<b>Urriak 15, larunbata, 18:00-20:00</b>	Euskaraz	94	<b>EUSKARAZ</b> % <b>46,8</b>
	Gaztelera	107	
	Bestelakoetan	0	
<b>Urriak 15, larunbata, 11:00-13:00</b>	Euskaraz	110	<b>EUSKARAZ</b> % <b>54,5</b>
	Gaztelera	92	
	Bestelakoetan	0	





ADIN TALDEEN araberako erabilera datuak

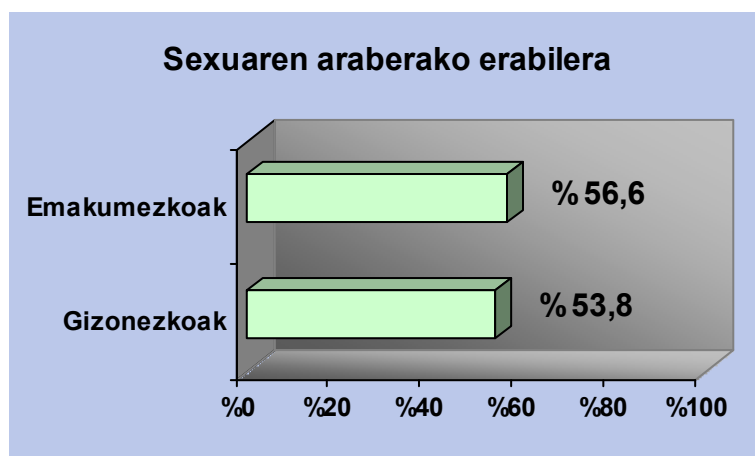
<b>Haurrak</b>	Euskaraz	260	<b>EUSKARAZ</b> <b>% 62,5</b>
	Gazteleraz	156	
	Bestelakoetan	0	
<b>Gazteak</b>	Euskaraz	39	<b>EUSKARAZ</b> <b>% 70,9</b>
	Gazteleraz	16	
	Bestelakoetan	0	
<b>Helduak</b>	Euskaraz	237	<b>EUSKARAZ</b> <b>% 46,7</b>
	Gazteleraz	270	
	Bestelakoetan	0	
<b>Adinekoak</b>	Euskaraz	58	<b>EUSKARAZ</b> <b>% 58,6</b>
	Gazteleraz	41	
	Bestelakoetan	0	



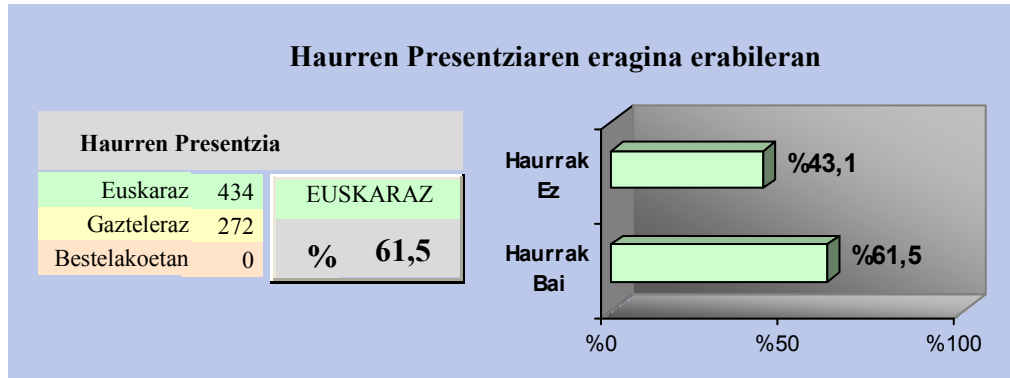
SEXUAREN araberako erabilera datuak

<b>Emakumezkoak</b>	Euskaraz	293	<b>EUSKARAZ</b> <b>% 56,6</b>
	Gazteleraz	225	
	Bestelakoetan	0	

<b>Gizonezkoak</b>	Euskaraz	301	<b>EUSKARAZ</b> <b>% 53,8</b>
	Gazteleraz	258	
	Bestelakoetan	0	



HAURREN PRESENTZIAREN araberako erabilera datuak



<b>Haurren artean</b>	Euskaraz	87	<b>EUSKARAZ</b> <b>% 53,0</b>
	Gazteleraz	77	
	Bestelakoetan	0	
<b>Haurrak mintzakide</b>	Euskaraz	311	<b>EUSKARAZ</b> <b>% 85,2</b>
	Gazteleraz	54	
	Bestelakoetan	0	
<b>Haurrak ez mintzakide</b>	Euskaraz	36	<b>EUSKARAZ</b> <b>% 20,3</b>
	Gazteleraz	141	
	Bestelakoetan	0	
<b>Presentziarik ez</b>	Euskaraz	160	<b>EUSKARAZ</b> <b>% 43,1</b>
	Gazteleraz	211	
	Bestelakoetan	0	

